

为什么选择纪维无油涡旋真空泵?

强大的自主研发能力

纪维公司是一家中国领先的无油涡旋真空泵专业制造商，一直专注于无油涡旋真空泵与压缩机的研发生产，具备超过二十年的独立生产能力、研发实力以及丰富的市场经验。纪维公司成功引领了中国无油涡旋真空泵在各个工业与科研领域的实际应用，作为清洁真空的首选真空泵，纪维各系列无油涡旋真空泵成为了中国无油涡旋真空泵的优秀代表品牌。

无油涡旋真空泵，也称为涡旋泵、干泵、干式泵、干式涡旋泵、无油涡旋泵、干式涡旋真空泵等。由泵头、电机组件、机架组成。

无油涡旋真空泵的涡旋盘由一个一端或者两端与平面相接的一个或几个渐开线螺旋形成的一个涡旋型盘状结构。一个动涡旋盘与一个或两个对向放置的定涡旋盘相互交叉组装在一起，两者之间由防自转机构保证180°相位差，这样结合组成的一对或两对涡旋盘副构成了无油涡旋真空泵的基本抽气机构。定涡旋盘与动涡旋盘之间在几条直线上接触形成对称的几对新月形封闭压缩腔，动涡旋盘在曲轴的驱动下绕定涡旋盘的涡旋体中心运动，使定涡旋盘与动涡旋盘的接触点沿涡旋曲面移动，动、静涡旋盘相对运动形成容积不断变化的新月形真空腔使气体从抽气口吸入、排气口排出，完成吸气、压缩、排气的循环。曲轴每转一转，就有一组新的月牙腔形成，所以涡旋真空泵的吸气、压缩、排气循环连续重复，对被抽气体形成包容和强制输送。其吸气、压缩、排气工作过程示意图如下：



0°(360°吸气)



90°压缩



180°进一步压缩



270°排气

由于其清洁无油、可靠耐用、运行平稳、有结构紧凑、体积小、重量轻、振动小、噪音低、成本低、能耗低等优点，纪维产品广泛应用于分析测试仪器、半导体、科学研究、材料加工、医疗设备、食品制药、真空设备等众多行业。

领先的制造技术与完善可靠的基础设施



服务网络



目录

GWSP	系列无油涡旋真空泵	01/02
GWSPB	系列无油涡旋真空泵	03/04
GWSPS	系列无油涡旋真空泵	05
GWMC	系列无油涡旋真空泵车	06
GWMS	系列无油超高真空机组	07
GWSPC	系列无油涡旋真空压缩机	08
GWT	系列进气过滤器	09
GWS	系列排气消音器	09
GWMMK	系列大修组件	10
GWTSK	系列密封条组件	10
GWRK	系列无油涡旋真空泵维修工具	11

GWSP 系列无油涡旋真空泵

组成与工作原理:

GWSP系列无油涡旋真空泵由泵头、电机、风扇和支架等构成，泵头包括一个带有双面盘壁的动涡旋盘、两个带有单面盘壁的定涡旋盘、密封条组件、曲轴和轴承等。动涡旋盘与定涡旋盘组成的双侧涡旋盘副是泵的基本抽气机构。

工作中由电机带动偏心主轴驱动动涡旋盘绕定涡旋盘平面摆动，将进气口吸入的气体经涡旋盘相对运动形成容积不断变化的新月形真空腔从抽气口吸入、排气口排出，完成吸气、压缩、排气的循环。



特点:

全无油 低振动、低噪音、低能耗
 无返油，无喷油 体积小、重量轻

应用领域:

分析测试仪器行业、半导体行业、材料制备行业、医疗设备行业、食品药品行业、新能源行业、空间科学研究、尖端科学研究、真空设备行业。

技术指标:

型号	单位	GWSP75	GWSP150	GWSP300	GWSP600	GWSP800	GWSP1000		
抽气速度	l/s	1.1	2.0	4.3	8.7	12.0	16.6		
	l/min	66.0	120.0	258.0	522.0	720.0	996.0		
	m ³ /h	4.0	7.2	15.5	31.3	43.2	59.8		
	cfm	2.3	4.2	9.1	18.4	25.4	35.2		
极限真空度	Pa	≤8	≤5	≤2.6	≤1	≤1	≤1		
	mbar	≤8.0*10 ⁻²	≤5.0*10 ⁻²	≤2.6*10 ⁻²	≤1.0*10 ⁻²	≤1.0*10 ⁻²	≤1.0*10 ⁻²		
	Torr	≤6.0*10 ⁻²	≤3.8*10 ⁻²	≤2.0*10 ⁻²	≤7.5*10 ⁻³	≤7.5*10 ⁻³	≤7.5*10 ⁻³		
	psi	≤1.2*10 ⁻³	≤7.2*10 ⁻⁴	≤3.8*10 ⁻⁴	≤1.5*10 ⁻⁴	≤1.5*10 ⁻⁴	≤1.5*10 ⁻⁴		
噪音	dB(A)	≤54	≤57	≤63	≤63	≤65	≤67		
漏率	mbar.l/s	1*10 ⁻⁶							
最大进/排气压力	大气压	1 / 1.3							
工作环境温度	°C	5~40							
单相电机	功率	kW	0.2	0.55		0.75	--	--	
	电压	V	220 (50/60Hz)	100/115/200/230 (50/60Hz) 100-240 (50/60Hz)		230 (50/60Hz) 110 (60Hz)	--	--	
	转速	rpm	1425 (50Hz), 1725 (60Hz)					--	--
	连接插头		国标、北美、欧洲、英国、爱尔兰、印度等				--	--	
三相电机	功率	kW	0.2	0.55		0.75	1.1	1.5	
	电压	V	380 (50/60Hz)	200-240 (50/60Hz) 380-415 (50Hz) 380-460 (60Hz)			380-415 (50Hz) 380-460 (60Hz)		
	转速	rpm	1425 (50Hz), 1725 (60Hz)						
进/排气口法兰			KF25/KF25			KF40/KF25			
外形尺寸	单相	mm	332*225*257	461*263*284	498*307*335	527*326*355	--	--	
	三相	mm	332*225*257	449*263*284	486*307*335	512*326*355	565*369*397	577*454*407	
净重	单相	kg	15	21	28	36	--	--	
	三相	kg	15	21	28	36	40	54	
冷却形式		风冷							
其他		带气镇							

使用注意事项:

GWSP系列无油涡旋真空泵用于抽干燥、洁净的气体，不能用于抽对人体有害、易爆、易燃或腐蚀性气体，也不能用于抽含有化学品、溶剂以及能生成粉末的物质，以免由于毒气、爆炸、燃烧引起人身伤害以及设备损毁。

进气温度不能高于50°C，如果超过该温度，必须在进气管路上安装冷却装置，使进气温度低于50°C。

应用案例:

半导体行业 ▼



等离子芯片抛光机



电子束镀膜设备



芯片封装系统

分析测试仪器行业 ▼



空间环境模拟装置



同步辐射光束线



氮质谱检漏仪

食品医疗行业 ▼



冷冻干燥机

材料行业 ▼



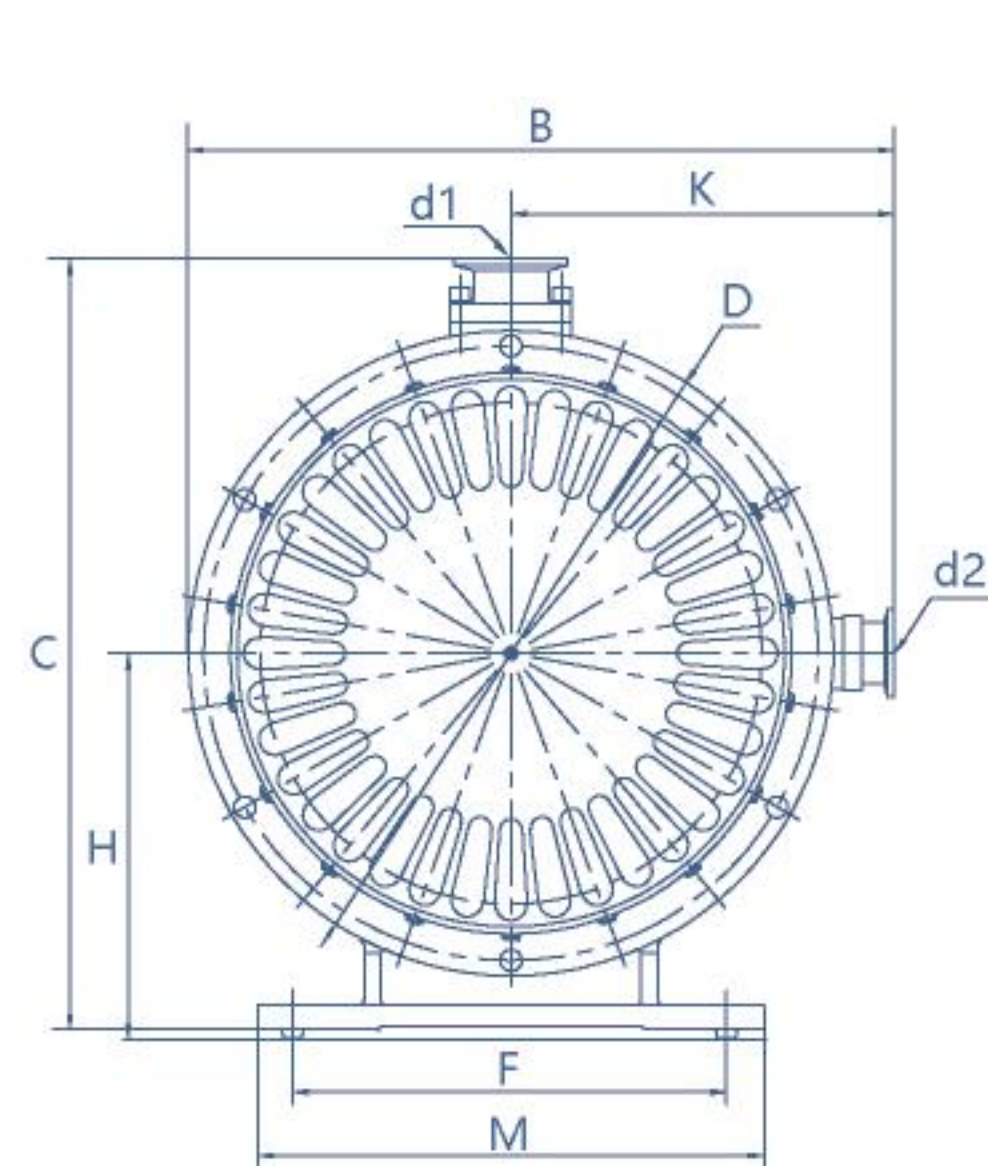
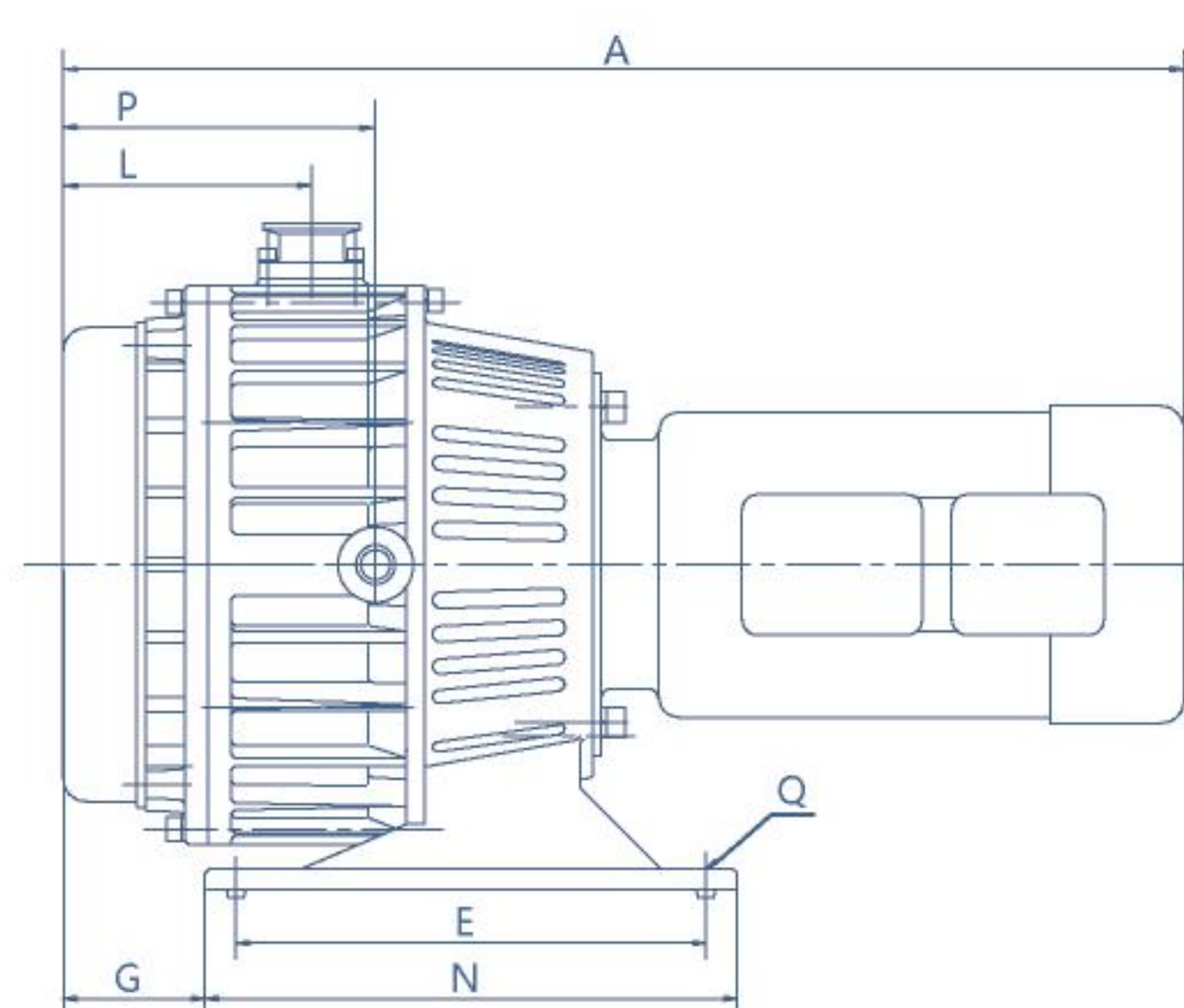
真空烧结炉

真空获得设备 ▼

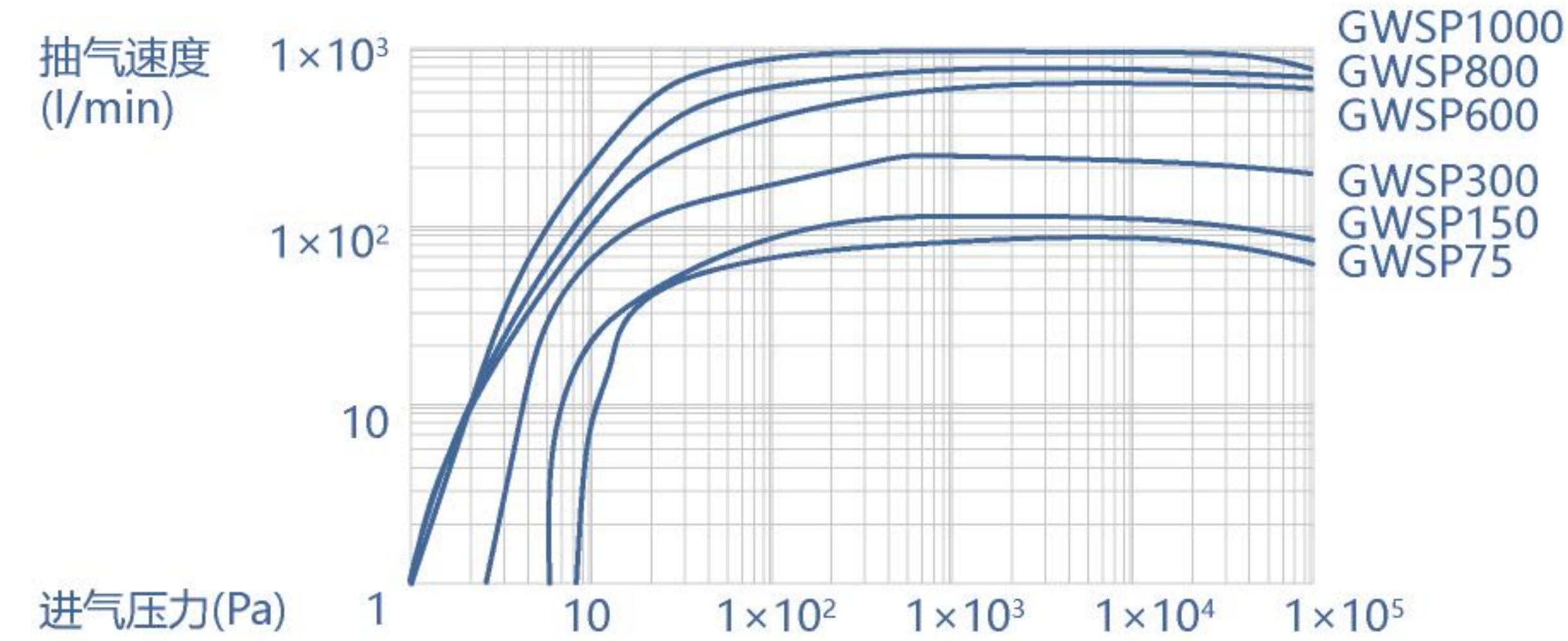


无油超高真空机组

结构尺寸:



性能曲线:



GWSP系列无油涡旋真空泵抽气速度与进气压力关系曲线

型号	A	B	C	D	E	F	G	H	K	L	M	N	P	Q	d1	d2	备注
GWSP75	332	225	257	Ø185	174	101	61	135	125	87	137	210	103	Ø8	KF25	KF25	单相电机
	332	225	257	Ø185	174	101	61	135	125	87	137	210	103	Ø8	KF25	KF25	三相电机
GWSP150	461	263	284	Ø220	214	119	85	145	137	108	155	250	54	Ø9	KF25	KF25	单相电机
	449	263	284	Ø220	214	119	85	145	137	108	155	250	54	Ø9	KF25	KF25	三相电机
GWSP300	498	307	335	Ø262	252	156	86	176	162	115	192	288	148	Ø9	KF25	KF25	单相电机
	486	307	335	Ø262	252	156	86	176	162	115	192	288	148	Ø9	KF25	KF25	三相电机
GWSP600	527	326	355	Ø292	252	160	98	181	180	125	206	288	160	Ø12	KF40	KF25	单相电机
	512	326	355	Ø292	252	160	98	181	180	125	206	288	160	Ø12	KF40	KF25	三相电机
GWSP800	565	369	397	Ø336	267	184	117	199	201	138	224	303	169	Ø12	KF40	KF25	三相电机
GWSP1000	577	454	407	Ø357	267	184	126	199	232	138	224	303	122	Ø12	KF40	KF25	三相电机

GWSPB 系列无油涡旋真空泵

组成与工作原理:

GWSPB系列无油涡旋真空泵由泵头、智能驱动电机、散热风扇、操作控制面板和支架等构成。泵头中，由一个定涡旋盘和一个动涡旋盘组成的单侧涡旋盘副是泵的基本抽气机构，其涡旋轮廓经过精密定制，以实现特定的抽速和极限真空性能。

工作中由电机带动偏心主轴驱动动涡旋盘绕定涡旋盘做平面摆动，将进气口吸入的气体经涡旋盘相对运动，形成容积不断变化的新月形真空腔。气体从抽气口吸入后，在腔室向中心移动的过程中被逐级压缩，最终从排气口排出，完成吸气、压缩、排气的循环。整个过程中，波纹管密封结构将轴承与泵腔隔离，确保气流通道中100%无油污染。



特点:

100%全无油 维护方便 低振动、低噪音、低能耗
 无返油，无喷油 体积小、重量轻

应用领域:

分析测试仪器行业、半导体行业、材料制备行业、医疗设备行业、食品药品行业、新能源行业、空间科学研究、尖端科学研究、真空设备行业。

技术指标:

型号	单位	GWSPB75	GWSPB150	GWSPB250	GWSPB300	GWSPB500	
抽气速度	l/s	1.05	2.10	3.20	4.20	6.90	
	l/min	63.00	126.00	192.00	252.00	414.00	
	m ³ /h	3.78	7.56	11.52	15.12	24.84	
	cfm	2.23	4.45	6.78	8.90	14.63	
极限真空度	Pa	≤2	≤2	≤0.7		≤3	
	mbar	≤2.0*10 ⁻²	≤2.0*10 ⁻²	≤7.0*10 ⁻³		≤3.0*10 ⁻²	
	Torr	≤1.5*10 ⁻²	≤1.5*10 ⁻²	≤5.0*10 ⁻³		≤2.3*10 ⁻²	
	psi	≤2.9*10 ⁻⁴	≤2.9*10 ⁻⁴	≤1.1*10 ⁻⁴		≤4.5*10 ⁻⁴	
噪音值	dB(A)	≤50					
漏率 (排气口和气镇阀关)	mbar-l/s	1*10 ⁻⁶					
最大进/排气压力	大气压	1/1.3					
工作环境温度	°C	5~40					
进/排气口尺寸		KF25/KF25				KF40/KF25	
单相电机	功率	kW	0.55			0.75	
	电压	V	100/115/200/230 (50/60Hz)(+/-10%), 100-240(50/60Hz)(+/-10%)				
	转速	rpm	1425 (50Hz), 1725 (60Hz)				
	接头形式		国标、北美、欧洲、英国/爱尔兰、印度				
外形尺寸	单相	mm	383*236*290	395*237*284	403*268*299		412*267*305
净重	单相	kg	16	22	25	26	27
冷却方式			风冷				
其他			带气镇阀				

使用注意事项:

进气温度不能高于50°C，如果超过该温度，必须在进气管路上安装冷却装置，使进气温度低于50°C。

应用案例:

半导体行业 ▼



等离子芯片抛光机



刻蚀机



芯片封装系统

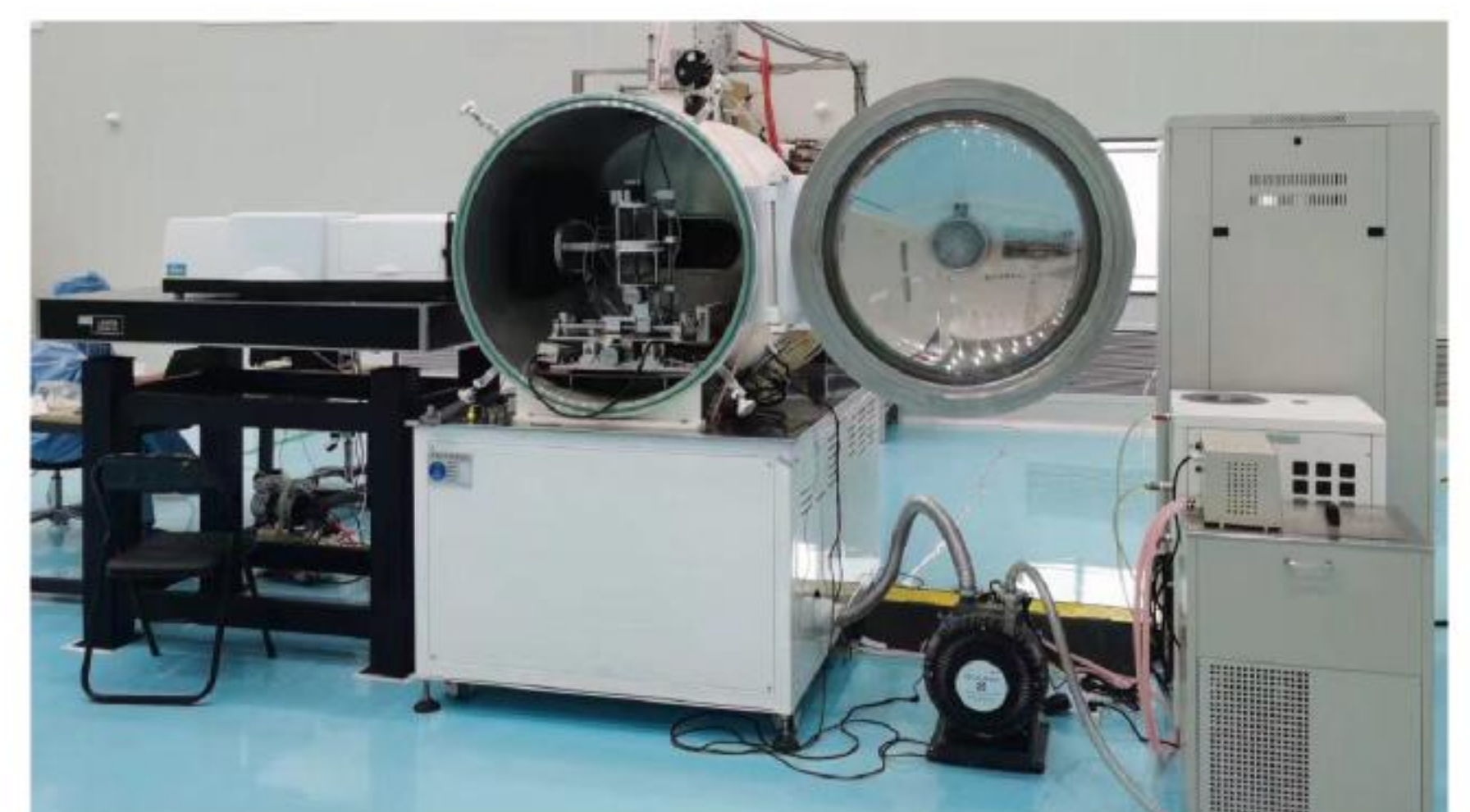
分析测试仪器行业 ▼



扫描电子显微镜



手套箱



分析测试系统

医疗设备行业 ▼



真空低温灭菌机

真空获得设备 ▼



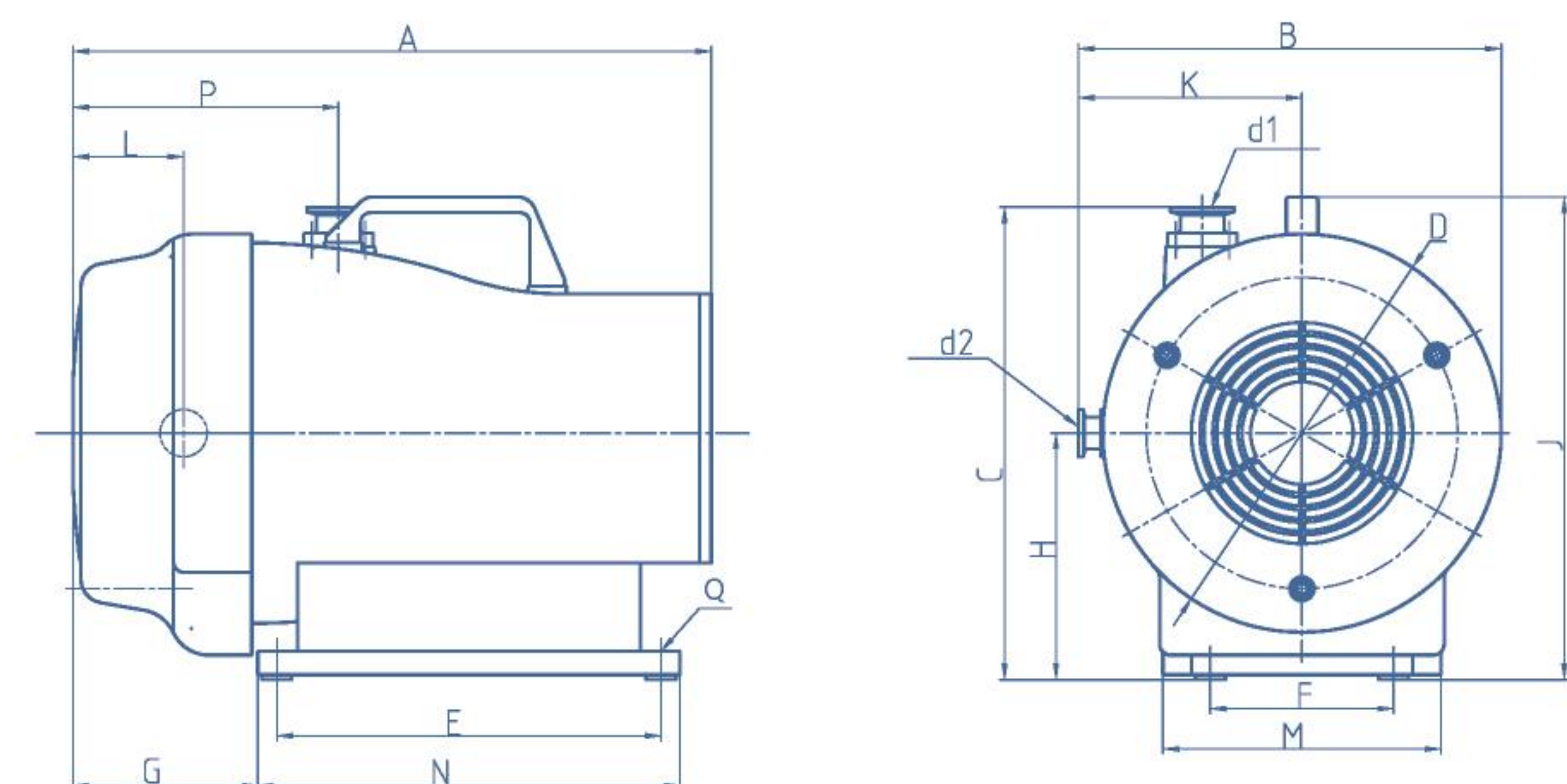
无油真空泵车

真空获得设备 ▼

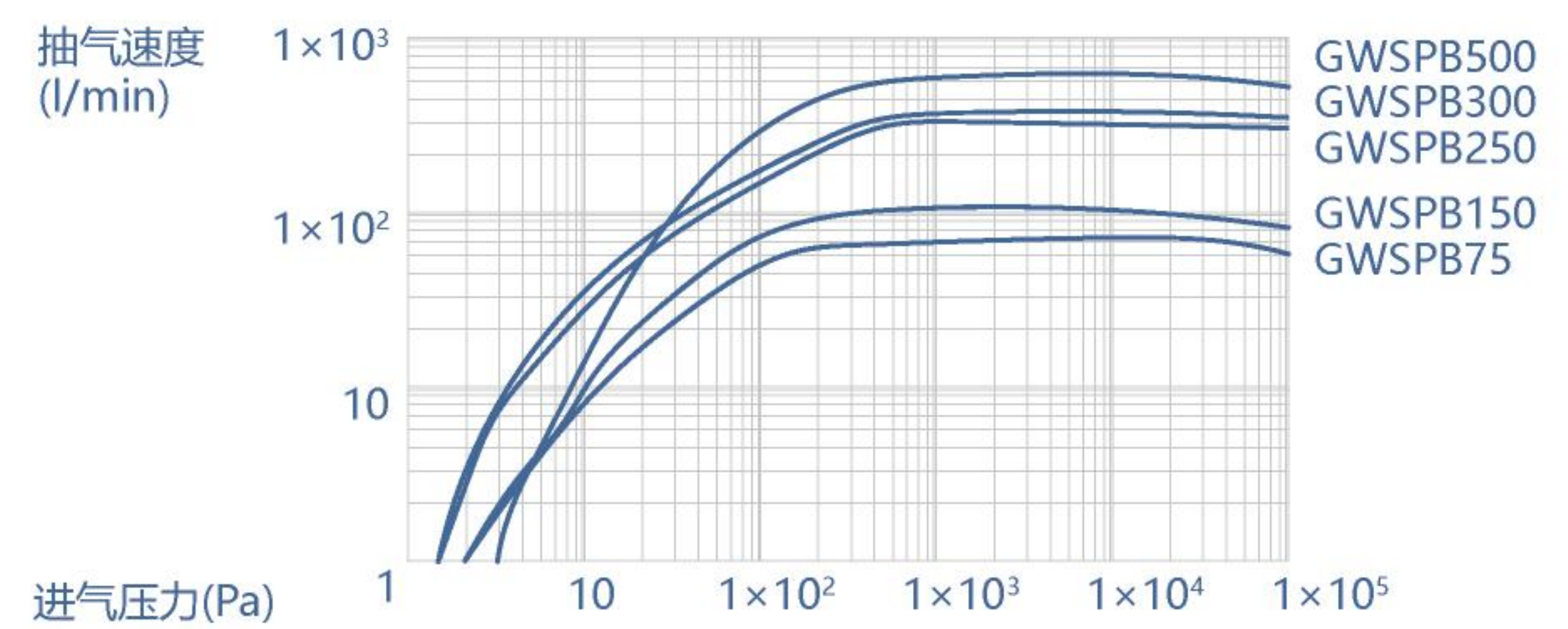


无油超高真空机组

结构尺寸:



性能曲线:



GWSPB系列无油涡旋真空泵抽气速度与进气压力关系曲线

型号	A	B	C	D	E	F	G	H	J	K	L	M	N	P	Q	d1	d2
GWSPB75	383	236	290	Ø221	245	116	108	157	284	126	70	170	269	176	Ø7	KF25	KF25
GWSPB150	395	237	284	Ø221	245	116	108	157	302	126	70	170	269	176	Ø7	KF25	KF25
GWSPB250	403	268	299	Ø256	243	116	167	156	306	142	70	176	267	168	Ø7	KF25	KF25
GWSPB300	403	268	299	Ø256	243	116	167	156	306	142	70	176	267	168	Ø7	KF25	KF25
GWSPB500	412	267	305	Ø252	243	116	167	157	299	141	70	176	269	168	Ø12	KF40	KF25

GWSPS 系列无油涡旋真空泵

组成与工作原理:

GWSPS系列无油涡旋真空泵由泵头、电机、风扇和支架等构成，泵头中一个定涡旋盘和一个动涡旋盘组成的单侧涡旋盘副是泵的基本抽气机构。

工作中由电机带动偏心主轴驱动动涡旋盘绕定涡旋盘平面摆动，将进气口吸入的气体经涡旋盘相对运动形成容积不断变化的新月形真空腔从抽气口吸入、排气口排出，完成吸气、压缩、排气的循环。



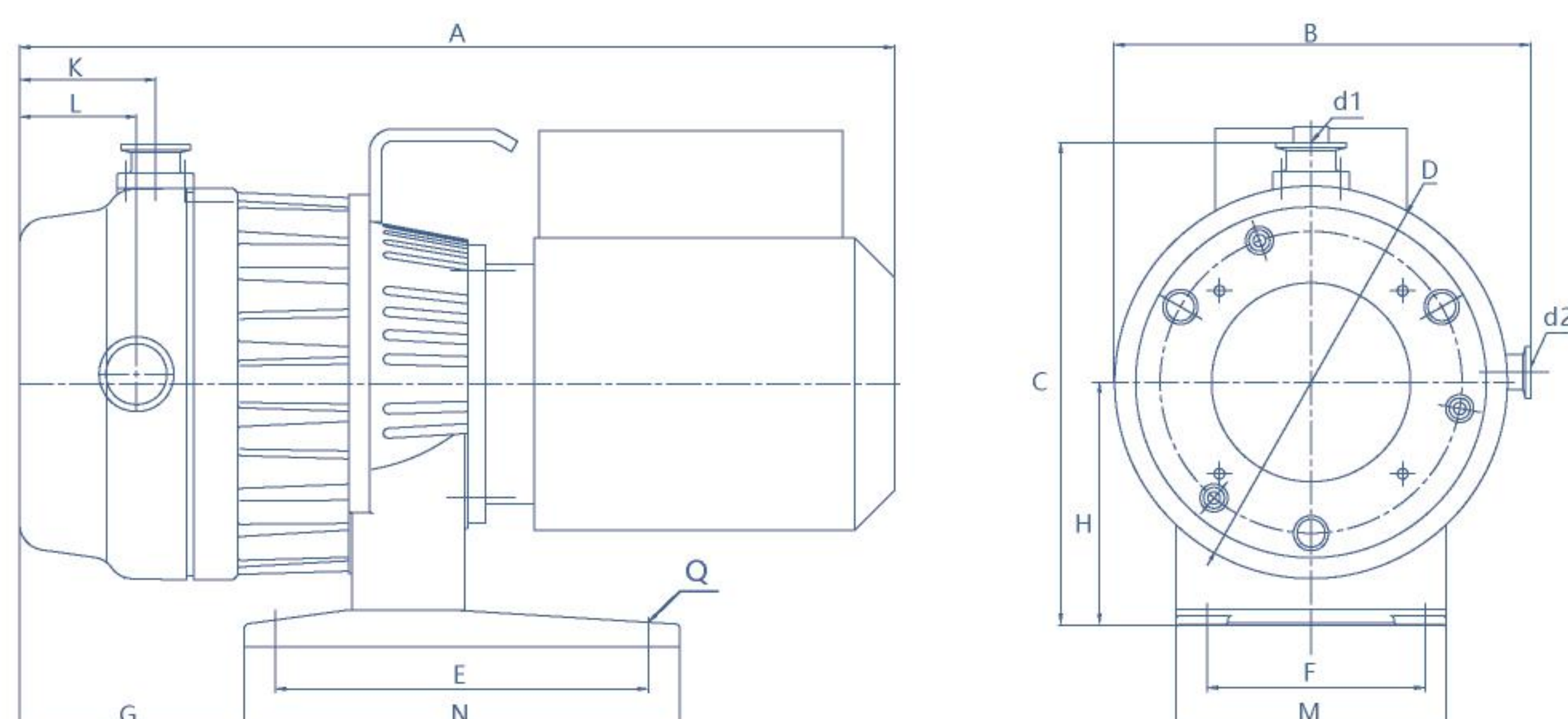
特点:

100%全无油 低振动、低噪音、低能耗
 无返油、无喷油 体积小、重量轻

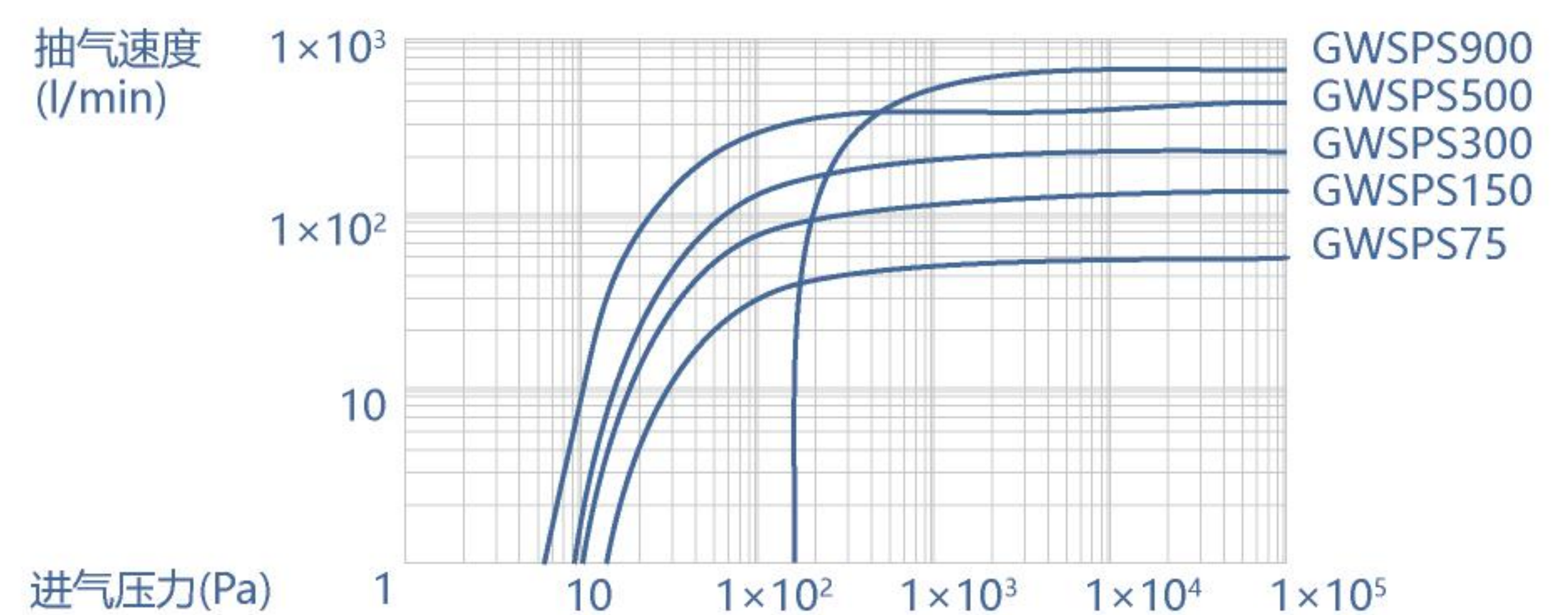
技术指标:

型号		单位	GWSPS75	GWSPS150	GWSPS300	GWSPS500	GWSPS900
抽气速度		l/s	1.0	2.6	4.4	6.7	11.6
		l/min	60.0	156.0	264.0	402.0	696.0
		m ³ /h	3.6	9.4	15.8	24.1	41.8
		cfm	2.1	5.5	9.3	14.2	24.6
极限真空度		Pa	≤15	≤10	≤8	≤5	≤200
		mbar	≤1.5*10 ⁻¹	≤1.0*10 ⁻¹	≤8.0*10 ⁻²	≤5.0*10 ⁻²	≤2.0
		Torr	≤1.1*10 ⁻¹	≤7.5*10 ⁻²	≤6.0*10 ⁻²	≤3.7*10 ⁻²	≤1.5
		psi	≤2.2*10 ⁻³	≤1.5*10 ⁻³	≤1.2*10 ⁻³	≤7.3*10 ⁻⁴	≤2.9*10 ⁻²
噪音		dB(A)	≤57	≤57	≤63	≤63	≤67
漏率		mbar-l/s	1*10 ⁻⁶				
最大进/排气压力		大气压	1 / 1.3				
工作环境温度		°C	5~40				
单相电机	功率	kW	0.55			0.75	--
	电压	V	100/115/200/230 (50/60Hz)			230 (50/60Hz) 110 (60Hz)	--
	转速	rpm	1425 (50Hz), 1725 (60Hz)				--
	连接插头		国标、北美、欧洲、英国、爱尔兰、印度				--
三相电机	功率	kW	0.55			0.75	1.1
	电压	V	200-240 (50/60Hz), 380-415 (50Hz), 380-460 (60Hz)				
	转速	rpm	1425 (50Hz), 1725 (60Hz)				
进/排气口法兰			KF25/KF25			KF40/KF25	
外形尺寸	单相	mm	502*238*288	502*238*288	526*271*315	578*315*355	--
	三相	mm	502*238*288	502*238*288	526*271*315	578*315*355	578*315*355
净重	单相	kg	22	22	32	38	--
	三相	kg	21	21	27	38	41
冷却形式			风冷				

结构尺寸:



性能曲线:



GWSPS系列无油涡旋真空泵抽气速度与进气压力关系曲线

型号	A	B	C	D	E	F	G	H	K	L	M	N	Q	d1	d2
GWSPS75	502	238	288	∅225	214	125	129	151	78	67	155	250	∅9	KF25	KF25
GWSPS150	502	238	288	∅225	214	125	129	151	78	67	155	250	∅9	KF25	KF25
GWSPS300	526	271	315	∅254	252	156	133	173	95	85	192	288	∅9	KF25	KF25
GWSPS500	578	315	355	∅299	252	164	148	172	134	85	204	288	∅12	KF40	KF25
GWSPS900	578	315	355	∅299	252	164	148	172	134	85	204	288	∅12	KF40	KF25

05 使用注意事项:

进气温度不能高于50°C，如果超过该温度，必须在进气管路上安装冷却装置，使进气温度低于50°C。

GWMC 系列可移动式无油真空泵车

组成与特点:

GWMC系列可移动式无油真空泵车由无油涡旋真空泵、电阻真空计、电控系统与移动车架组成，通过涡旋盘运动抽气，真空计实时监测，实现100%无油真空，并且移动便捷。

应用领域:

分析测试仪器行业、半导体行业、材料制备行业、医疗设备行业、食品药品行业、新能源行业、空间科学研究、尖端科学研究、真空设备行业。



技术指标:

型号	单位	GWMC75	GWMC150	GWMC250	GWMC300	GWMC500	
抽气速度	l/s	1.05	2.10	3.20	4.20	6.90	
	m ³ /h	3.78	7.56	11.52	15.12	24.84	
极限真空度	Pa	≤2	≤2	≤0.7		≤3	
	Torr	≤1.5*10 ⁻²	≤1.5*10 ⁻²	≤5.0*10 ⁻³		≤2.3*10 ⁻²	
噪音值	dB(A)	≤50					
漏率 (排气口和气镇阀关)	mbar·l/s	1*10 ⁻⁶					
最大进/排气压力	大气压	1/1.3					
工作环境温度	°C	5~40					
进/排气口尺寸		KF25/KF25				KF40/KF25	
单相电机	功率	kW	0.55			0.75	
	电压	V	100/115/200/230 (50/60Hz)(+/-10%), 100-240(50/60Hz)(+/-10%)				
	转速	rpm	1425 (50Hz), 1725 (60Hz)				
	接头形式		国标、北美、欧洲、英国/爱尔兰、印度				
电阻真空计	测量范围	Pa	1.0*10 ⁵ ~ 1.0*10 ⁻¹				
整体外形尺寸	单相	mm	583*430*873				
整体净重	单相	kg	31.5	33.5	39.5	40.5	41.5
冷却方式			风冷				
其他			带气镇阀				

使用注意事项:

进气温度不能高于50°C，如果超过该温度，必须在进气管路上安装冷却装置，使进气温度低于50°C。

GWMS 系列无油超高真空机组

组成与特点:

GWMS系列无油超高真空机组由复合分子泵、无油涡旋真空泵、复合真空计、电控系统、控制阀门、真空管路、机架等组成，用于创造无油超高真空环境。

应用领域:

分析测试仪器行业、半导体行业、材料制备行业、医疗设备行业、食品药品行业、新能源行业、空间科学研究、尖端科学研究、真空设备行业。



技术指标:

型号	单位	GWMS100/150	GWMS300/150	GWMS650/300	GWMS1200/600
分子泵型号		GWFB-110	GWFB-300	GWFB-650	GWFB-1200
前级泵型号		GWSP150	GWSP150	GWSP300	GWSP600
分子泵抽气速度	l/s	110	300	650	1200
	m ³ /h	3.96*10 ²	1.08*10 ³	2.34*10 ³	4.32*10 ³
	cfm	2.33*10 ²	6.36*10 ²	1.37*10 ³	2.54*10 ³
前级泵抽气速度	l/s	2.0	2.0	4.3	8.7
	m ³ /h	7.2	7.2	15.5	31.3
	cfm	4.2	4.2	9.1	18.4
极限真空度	Pa	5.00*10 ⁻⁵	2.00*10 ⁻⁵	2.00*10 ⁻⁵	2.00*10 ⁻⁵
	Torr	3.75*10 ⁻⁷	1.50*10 ⁻⁷	1.50*10 ⁻⁷	1.50*10 ⁻⁷
	psi	7.25*10 ⁻⁹	2.90*10 ⁻⁹	2.90*10 ⁻⁹	2.90*10 ⁻⁹
电源		单相 / 三相电机, 220V / 380V, 50Hz / 60Hz			
高真空法兰		CF100/ISO-K100	CF100/ISO-K100	CF150/ISO-K160	CF200/ISO-K200
前级进气法兰		KF25	KF25	KF25	KF40
前级排气法兰		KF25	KF25	KF25	KF25
噪音	dB(A)	≤57	≤57	≤63	≤63
重量	kg	54	68	155	163
外形尺寸	mm	500*510*840	690*526*550	860*776*850	860*776*850
工作环境温度	°C	5~40			
冷却形式		风冷			

使用注意事项:

GWMS系列无油涡旋真空泵用于抽干燥、洁净的气体，不能用于抽对人体有害、易爆、易燃或腐蚀性气体，也不能用于抽含有化学品、溶剂以及能生成粉末的物质，以免由于毒气、爆炸、燃烧引起人身伤害以及设备损毁。

进气温度不能高于50°C，如果超过该温度，必须在进气管路上安装冷却装置，使进气温度低于50°C。

GWSPC 系列无油涡旋真空压缩机

组成与工作原理:

GWSPC系列无油涡旋真空压缩机由压缩机头、电机、风扇和支架等构成，压缩机头包括一个带有双面盘壁的动涡旋盘、两个带有单面盘壁的定涡旋盘、密封条组件和轴承等。动涡旋盘与定涡旋盘组成的双侧涡旋盘副是泵的基本抽气机构。

工作中由电机带动偏心主轴驱动动涡旋盘绕定涡旋盘平面摆动，将进气口吸入的气体经涡旋盘相对运动形成容积不断变化的新月形真空腔从抽气口吸入、排气口排出，完成吸气、压缩、排气的循环。



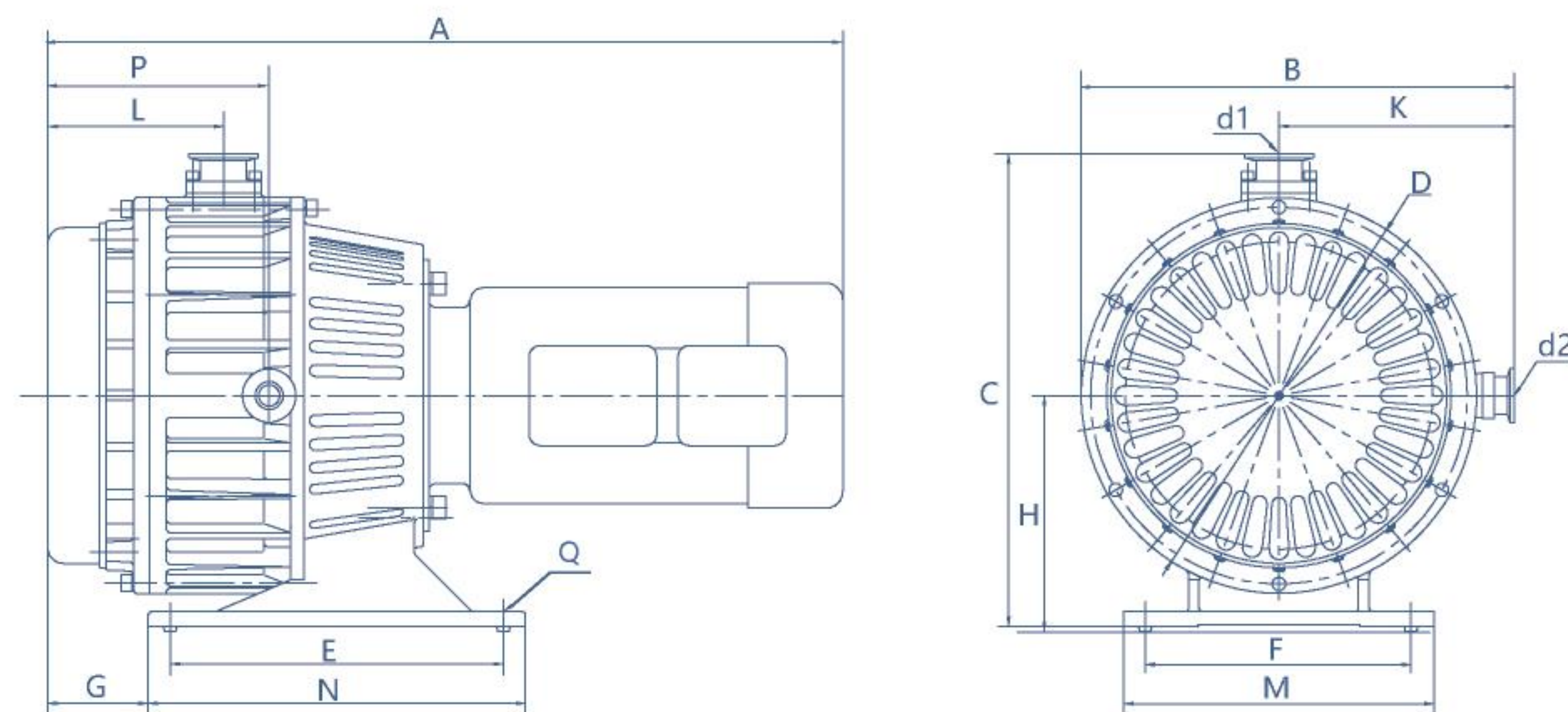
应用领域:

适用于SF6、氦、氩等稀有专用气体的回收再循环。

技术指标:

型号	单位	GWSPC75	GWSPC150	GWSPC300	GWSPC600	GWSPC800	GWSPC1000
抽气速度	l/s	1.0	2.0	4.3	8.7	12.0	16.6
	l/min	60.0	120.0	258.0	522.0	720.0	996.0
	m ³ /h	3.6	7.2	15.5	31.3	43.2	59.8
	cfm	2.1	4.2	9.1	18.4	25.4	35.2
极限真空度	Pa	≤30	≤30	≤20	≤10	≤10	≤10
	mbar	≤3.0*10 ⁻¹	≤3.0*10 ⁻¹	≤2.0*10 ⁻¹	≤1.0*10 ⁻¹	≤1.0*10 ⁻¹	≤1.0*10 ⁻¹
	Torr	≤2.3*10 ⁻¹	≤2.3*10 ⁻¹	≤1.5*10 ⁻¹	≤7.5*10 ⁻²	≤7.5*10 ⁻²	≤7.5*10 ⁻²
噪音	dB(A)	≤57	≤57	≤63	≤63	≤63	≤67
最大进/排气压力	大气压	1/3					
工作环境温度	°C	5~40					
单相电机	功率	KW	0.55	--	--	--	--
	电压	V	100/110/200/220 (50/60Hz) 100-240(50/60Hz)	--	--	--	--
	转速	rpm	1425 (50Hz), 1725 (60Hz)	--	--	--	--
	连接插头		国标、北美、欧洲、英国、爱尔兰、印度	--	--	--	--
三相电机	功率	kW	0.55	1.5	2.2	3.7	3.7
	电压	V	380 (50/60Hz)				
	转速	rpm	1425 (50Hz), 1725 (60Hz)				
进/排气口法兰		KF25/KF25			KF40/KF25		KF40/KF16*2
外形尺寸	单相	mm	461*253*284	467*255*284	--	--	--
	三相	mm	449*253*284	455*255*284	541*295*335	601*327*355	620*369*397
净重	单相	kg	21	22	--	--	--
	三相	kg	21	22	39	53	64
冷却形式		风冷					

结构尺寸:



型号	A	B	C	D	E	F	G	H	K	L	M	N	P	Q	d1	d2	备注
GWSPC75	461	253	284	∅220	214	119	80	151	135	108	155	250	50	∅9	KF25	KF25	单相电机
	449	253	284	∅220	214	119	80	151	135	108	155	250	50	∅9	KF25	KF25	三相电机
GWSPC150	467	255	284	∅220	214	119	91	145	141	106	155	250	132	∅9	KF25	KF25	单相电机
	455	255	284	∅220	214	119	91	145	141	106	155	250	132	∅9	KF25	KF25	三相电机
GWSPC300	541	295	335	∅262	252	156	90	176	164	119	192	288	152	∅9	KF25	KF25	三相电机
GWSPC600	601	327	355	∅292	302	160	102	181	180	129	206	338	164	∅12	KF40	KF25	三相电机
GWSPC800	620	369	397	∅357	302	160	118	199	215	140	206	338	67/180	∅12	KF40	KF25	三相电机
GWSPC1000	632	393	407	∅357	302	160	118	199	215	140	206	338	67/180	∅12	KF40	KF16*2	三相电机

使用注意事项:

GWSPC系列无油涡旋真空泵用于抽干燥、洁净的气体，不能用于抽对人体有害、易爆、易燃或腐蚀性气体，也不能用于抽含有化学品、溶剂以及能生成粉末的物质，以免由于毒气、爆炸、燃烧引起人身伤害及设备损毁。

进气温度不能高于50°C，如果超过该温度，必须在进气管路上安装冷却装置，使进气温度低于50°C。

GWT 系列进气过滤器

组成与特点:

由滤芯、壳体和KF密封法兰组成。具有性能稳定、可靠耐用的优点，能够有效过滤掉进气气体中含有的粉尘颗粒，显著提高无油涡旋真空泵的综合技术性能，有效延长无油涡旋真空泵产品使用寿命。

应用领域:

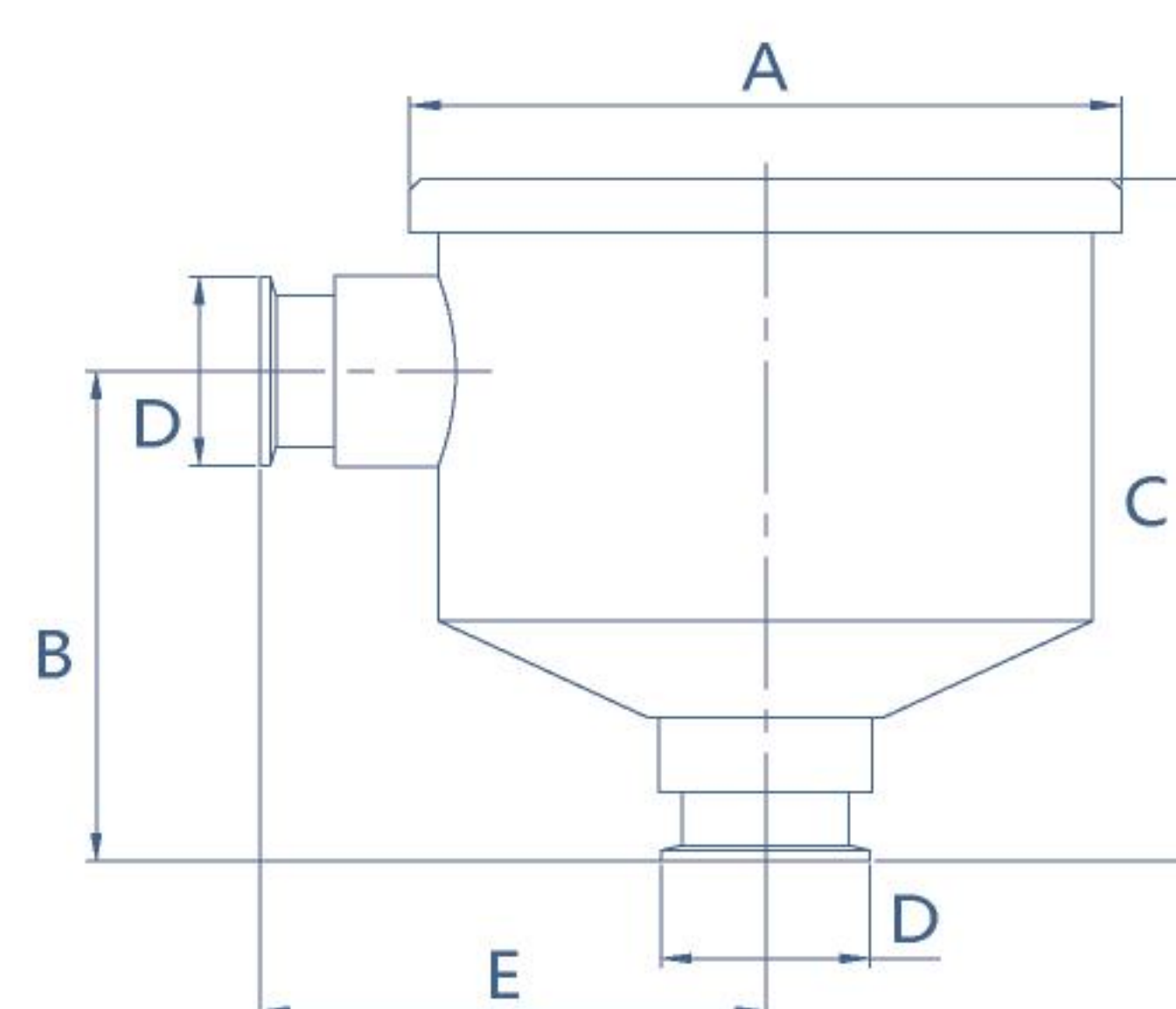
广泛用于真空镀膜、食品药品加工、陶瓷与玻璃制造、真空炉以及真空包装系统。

技术指标:

型号	单位	GWT25	GWT40
工作压力范围	Pa	1~10 ⁵	1~10 ⁵
效率	%	≥99	≥99
过滤颗粒尺寸	μm	≥2~5	≥2~5
滤芯		纸, 或者聚酯纤维	纸, 或者聚酯纤维
进/排气口法兰		KF25/KF25	KF40/KF40
重量	kg	1.35	2.45

外形尺寸:

型号	A	B	C	D	E
GWT25	Ø147	96	138	KF25	109
GWT40	Ø187	142	199	KF40	132



GWS 系列排气消音器

组成与特点:

由滤芯、壳体和KF密封法兰组成。具有性能稳定、可靠耐用，能降低无油真空泵排气噪音，并过滤掉排气气体中的粉尘颗粒。

应用领域:

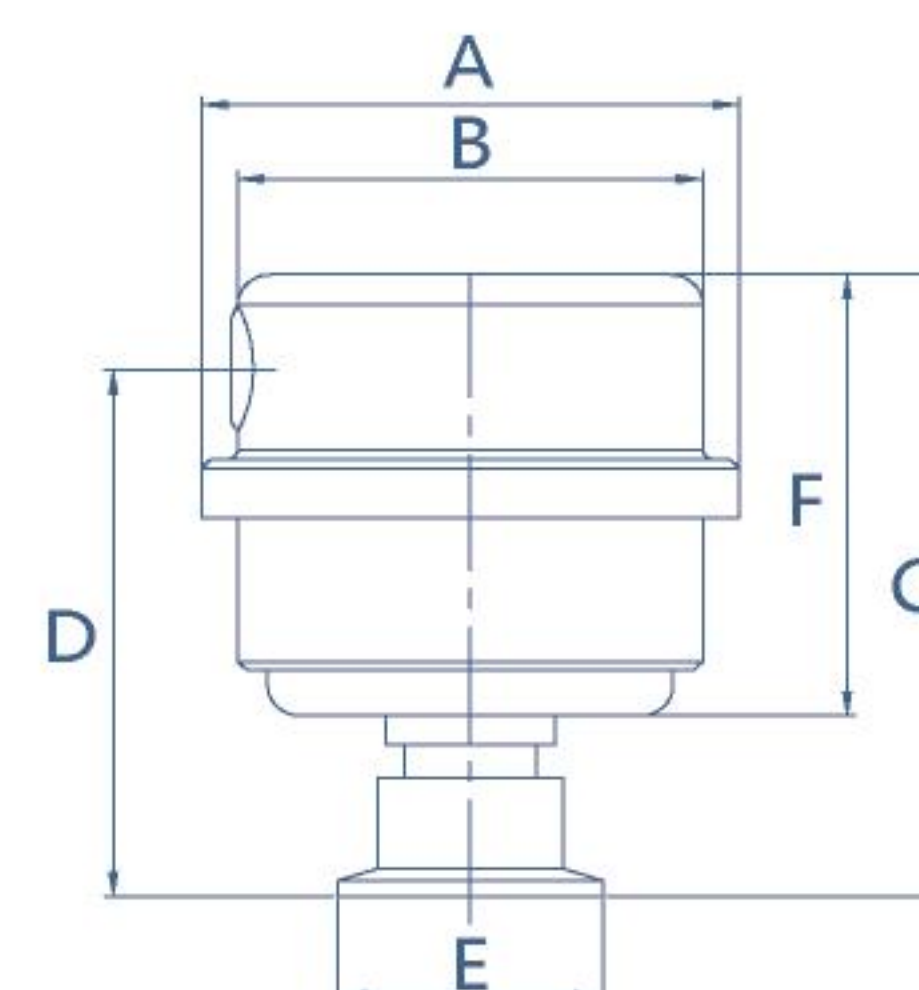
广泛用于真空镀膜、食品药品加工、陶瓷与玻璃制造、真空炉以及真空包装系统。

技术指标:

型号	单位	GWS16	GWS25
工作压力范围	Pa	1~10 ⁵	1~10 ⁵
效率	%	≥99	≥99
过滤颗粒尺寸	μm	≥2~5	≥2~5
滤芯		纸, 或者聚酯纤维	纸, 或者聚酯纤维
进气口法兰		KF16	KF25
重量	kg	0.25	0.40

外形尺寸:

型号	A	B	C	D	E	F
GWS16	Ø63	Ø53	94	82	KF16	55
GWS25	Ø81	Ø70	103	87	KF25	74



GWMMK 系列大修组件

组成与特点:

GWMMK系列大修组件主要由密封条组件、轴承等组成，具有耐高温、耐磨损、自润滑性能优秀、性能稳定、可靠耐用。能够有效降低噪音、降低漏率，显著提高无油涡旋真空泵的极限真空度、保持无油涡旋真空压缩机的极限压力。



应用领域:

用于GWSP系列无油涡旋真空泵、GWSPC无油涡旋真空压缩机的大修维护。

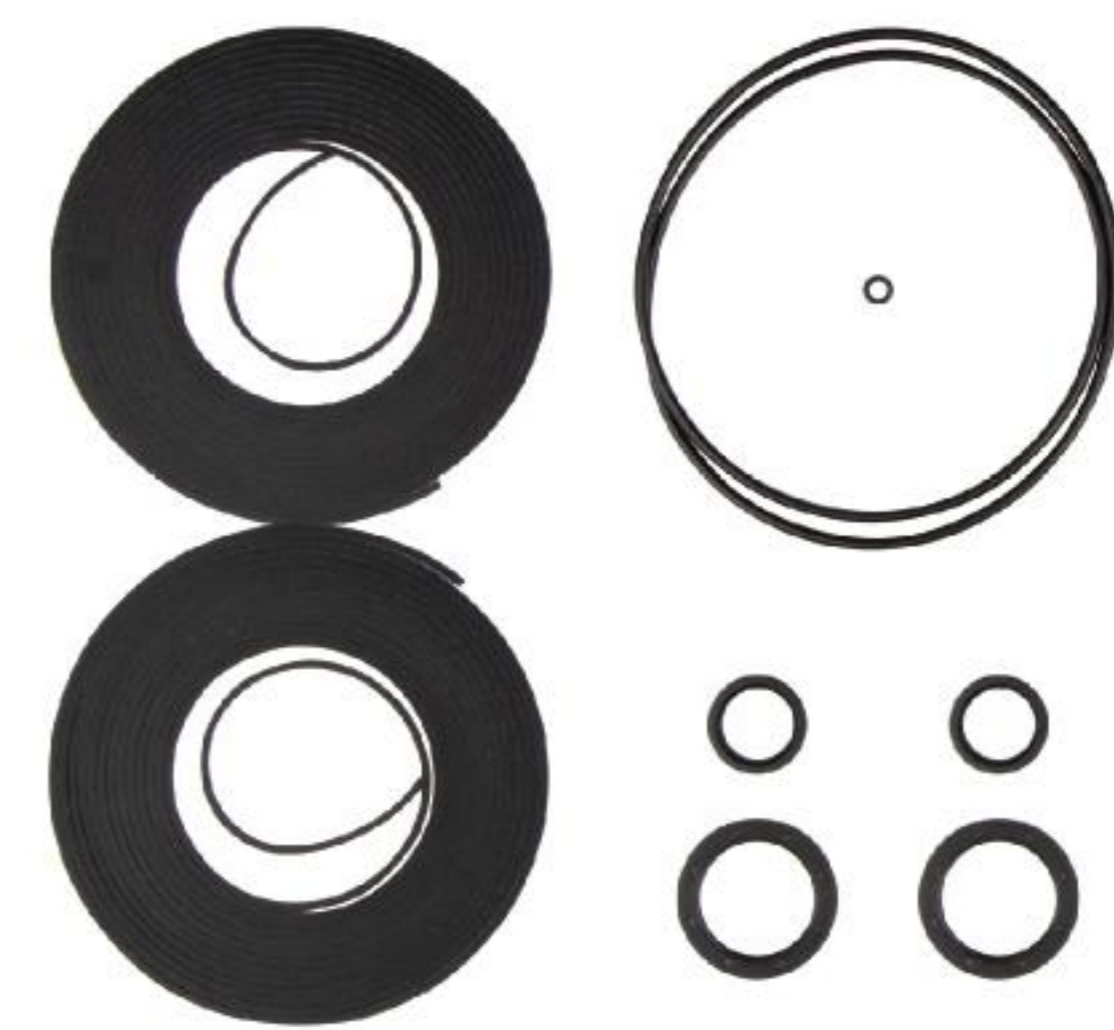
技术指标:

型号	单位	GWMMK75	GWMMK150	GWMMK300	GWMMK600	GWMMK800	GWMMK1000
工作温度范围	°C	-20~90					
承受压力范围	Pa	1*10 ⁻¹ ~10 ⁶					
使用寿命	Hour	8,000~16,000					
重量	kg	0.4	0.4	0.5	0.5	0.5	0.95
适用机型		GWSP75	GWSP150	GWSP300	GWSP600	GWSP800	GWSP1000
		GWSPC75	GWSPC150	GWSPC300	GWSPC600	GWSPC800	GWSPC1000

GWTSK 系列密封条组件

组成与特点:

GWTSK系列由密封条、轴封、O型密封圈组成，具有耐高温、耐磨损、自润滑性能优秀、性能稳定、可靠耐用的特点。能够有效降低噪音、降低漏率，显著提高无油涡旋真空泵的极限真空度、保持无油涡旋真空压缩机的极限压力。



应用领域:

用于GWSP系列无油涡旋真空泵、GWSPC无油涡旋真空压缩机的密封条维护。

技术指标:

型号	单位	GWTSK75	GWTSK150	GWTSK300	GWTSK600	GWTSK800	GWTSK1000
工作温度范围	°C	-20~90					
承受压力范围	Pa	1*10 ⁻¹ ~10 ⁶					
使用寿命	Hour	8,000~16,000					
重量	kg	0.1	0.15	0.15	0.15	0.15	0.15
适用机型		GWSP75	GWSP150	GWSP300	GWSP600	GWSP800	GWSP1000
		GWSPC75	GWSPC150	GWSPC300	GWSPC600	GWSPC800	GWSPC1000

GWRK系列无油涡旋真空泵维修工具

组成与特点:

GWRK 系列维修工具为纪维无油涡旋真空泵专属配套维修工具,分型号适配 GWSP (C) 75/150/300/600/800/1000 型泵与压缩机。全系列由拆除治具、安装治具两大核心类别构成,为设备维修提供拆、装全流程专用工具支撑,适配不同型号设备的曲轴销、轴封、轴承等关键部件的拆卸与安装作业。



拆除治具清单

编号	名称	数量	用途
①	拔销器	1组	曲轴销拆除
②	轴封拆除杆	1个	轴封拆除
③	轴承拆除杆	1个	轴承拆除

安装治具清单

编号	名称	数量	用途
④	轴承安装套筒	1个	定盘轴承安装
⑤	轴承轴封安装套筒	1个	动盘轴承与轴封安装
⑥	轴封安装套筒	1个	定盘轴封安装
⑦	轴封安装保护套筒	1个	主轴安装时轴封保护

维修工具包清单 (GWRK 系列)

工具包名称	包含工具编号	适用产品型号
GWRK75	①②③④⑤⑥⑦	GWSP(C)75 型泵和压缩机
GWRK150	①②③④⑤⑥⑦	GWSP(C)150 型泵和压缩机
GWRK300	①②③⑤⑥⑦	GWSP(C)300 型泵和压缩机
GWRK600	①②③⑤⑥⑦	GWSP(C)600 型泵和压缩机
GWRK800	①②③⑤⑥⑦	GWSP(C)800 型泵和压缩机
GWRK1000	①②③⑤⑥⑦	GWSP(C)1000 型泵和压缩机

合作伙伴



全球足迹

用户遍及世界各大洲，包括60多个国家地区：

北美洲包含美国、加拿大、墨西哥、哥斯达黎加；南美洲涵盖秘鲁、巴西、智利、哥伦比亚、厄瓜多尔；亚洲市场覆盖中国香港地区、中国台湾地区，以及日本、新加坡、泰国、马来西亚、印度尼西亚、菲律宾、越南、斯里兰卡、韩国、朝鲜、印度、巴基斯坦、阿联酋、沙特阿拉伯、以色列、黎巴嫩、蒙古、阿富汗；欧洲区域包含俄罗斯、白俄罗斯、乌克兰、塞尔维亚、斯洛伐克、斯洛文尼亚、立陶宛、波兰、捷克、亚美尼亚、西班牙、匈牙利、保加利亚、英国、法国、德国、丹麦、芬兰、荷兰、瑞典、奥地利、意大利、土耳其、哈萨克斯坦；大洋洲则涉及澳大利亚、新西兰。



公司简介

沈阳纪维应用技术有限公司 (GEOWELL VACUUM CO., LTD.) 是一家中国高科技企业, 自2002年成立以来一直致力于无油涡旋真空泵和压缩机的研发与制造。通过尖端技术和持续创新, 我们成为了全球各行业用户值得信赖的合作伙伴。

专利与国际认证

凭借持续创新和自主研发的100多项专利和专有技术, 以及CE、RoHS、EAC、ISO9001等多项国际认证, 纪维成为了世界领先的无油涡旋真空泵制造商之一。

专业用户的长期认可

纪维无油涡旋真空泵广泛应用于分析测试仪器、半导体、科学研究、材料加工、医疗设备、食品制药、真空设备等众多行业。在严苛的科研环境和连续的工业生产中展现出了可靠的性能, 20多年来深受全球超过100,000用户的认可与支持。

系统解决方案

纪维提供包括无油涡旋真空泵、无油涡旋真空泵车、无油超高真空机组、无油涡旋真空压缩机、进气过滤器、排气消音器等优质、节能、可靠的产品, 用全面的系统解决方案和端到端的售后服务满足了客户的特定需求。

全球服务网络

凭借卓越的制造工艺、先进可靠的产品、合理的价格和专业的技术支持, 纪维在北京、深圳、成都、上海和中国台湾设立了服务中心, 并在俄罗斯、美国、英国、马来西亚、日本等海外地区设立了推广和服务中心, 确保无论客户身在何处, 都能获得快速响应和本地化的技术支持。

质量与服务承诺

我们坚信, 高性能和高可靠性的产品和服务, 将为客户和我们自己创造最大价值。秉持这一信念, 我们一直在努力奋斗, 为无油真空技术的进步和更高效、更可持续发展的工业未来贡献力量。

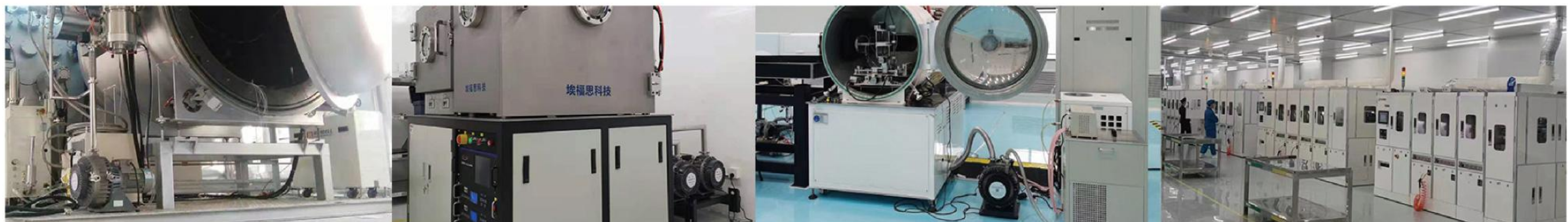
资质认证



质量控制



应用领域



沈阳纪维应用技术有限公司

地址: 沈阳市浑南区创新一路99甲-18号 110169
 电话: +86-24-83685362 传真: +86-24-23783066
 网址: www.geowell.com.cn 邮箱: sales@geowell.com.cn

